

Schnitt bei den klassischen Ziersträuchern und Wildsträuchern

Roman Döppler

LWG Veitshöchheim

Wichtige Schnittgesetze:

- Starker Rückschnitt starker Austrieb
dadurch Förderung von Neutrieben (Verjüngung)
- Anschnitt erzwingt Verzweigung

Roman Döppler

LWG Veitshöchheim

Ziersträucher die am mehrjährigen Holz blühen

Vor der Pflanzung:

- Standort muss beachtet werden (Höhe, Breite)
- Sie sind in der Pflege extensiv
- Nach dem Pflanzschnitt
Kein Schnitt in den ersten 2 – 3 Jahren erforderlich
- Später nur Auslichten:
 - Je nach Alter werden 20 – 50 % der Triebe entfernt
 - Nicht nur in der Höhe reduzieren
 - Triebe sind in Bodennähe zu entfernen

Ziersträucher die am mehrjährigen Holz blühen

Beispiele:

Forsythie

Weigelia

Jasmin

Spiraea (Spirerstrauch)

Zierjohannisbeere

Felsenbirne

Zierquitte

Deutzia

Schneeball

Kornelkirsche

Ziersträucher die am mehrjährigen Holz blühen

Weigeliae

- aufrechtwachsend wachsend
- im Alter auch überhängend
- Farben Rosa-Dunkelrot
- Blüte im Mai bis in den Sommer rein
- Größe je nach Sorte unterschiedlich



Ziersträucher die am mehrjährigen Holz blühen

Philadelphus (Bauernjasmin)



- Kompakter starker aufrecht wachsender Strauch
- Im Alter auch überhängend
- Blattläuse



Ziersträucher die am mehrjährigen Holz blühen

Zierquitte



- Macht Ausläufer und hat Dornen
- Schöne rote Blüte im Frühjahr
- Früchte für Marmelade verwendbar

Ziersträucher die am mehrjährigen Holz blühen

Hartriegel



- Blüte ist unscheinbar
- Zierde ist das Holz
- gibt es in Rot, Grün, Orange, Gelb
- Ausläufer möglich

Ziersträucher die am mehrjährigen Holz blühen

Kerria (Ranunkel Strauch)



- Blüte ist goldgelb Kugelförmig
Mai-Juni, Nachblüte September
- ältere Triebe sterben oft ab
- sehr viele Ausläufer die man
konsequent entfernen sollte!



Ziersträucher die am mehrjährigen Holz blühen

Kolkwitzia (Perlmutterstrauch)



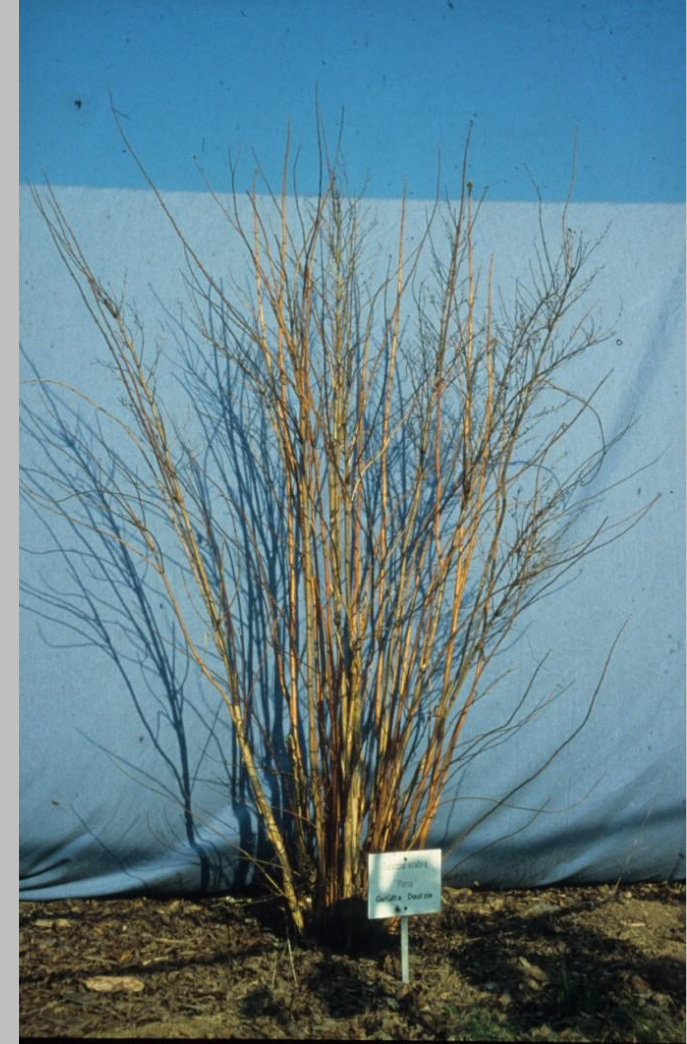
- Blüte ab Juni-August meist Rosafarben
- kräftig und breit wachsender Strauch
- Ausläufer möglich

Ziersträucher die am mehrjährigen Holz blühen

Deutzie



- Kompakter aufrechter Strauch
- Blütezeit Mai-Juli
- Blütenfarbe weiß-rosa
- gibt auch keine bleibende Sorten
- ältere Triebe sind innen Hohl



Ziersträucher die am mehrjährigen Holz blühen

Spiraea (Strauchspiere)



- breit wachsender meist überhängender Strauch
- Blüte ist weiß April-Mai (nach der Forsythie)
- gibt auch klein bleibende Sorten in Rosa oder Rot

Ziersträucher die nicht Blühen wegen falschem Schnitt

„Hausmeisterschnitt“



So nicht !!!



Vielen Dank
für Ihre
Aufmerksamkeit

Roman Döppler

LWG Veitshöchheim